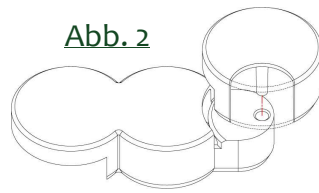
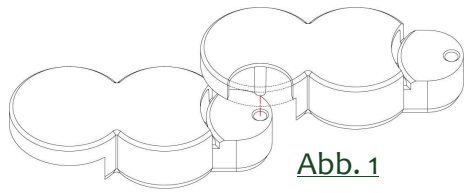
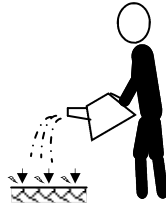


# So legen Sie die Rasenkante aus

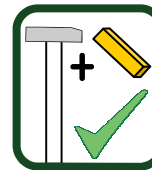
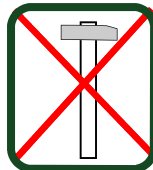
1. Rasenkante zusammenstecken und nach Wunsch in die entsprechende Form auslegen



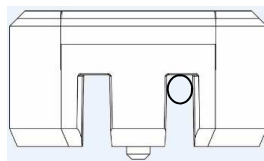
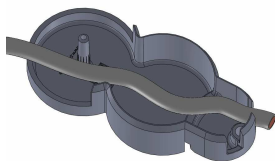
2. Bei hartem oder stark verwurzelttem Untergrund Erdreich bzw. Rasen im Verlegebereich wässern bzw. nach Bedarf etwas lockern.



3. Rasenkante an der gewünschten Stelle mit einem Gummihammer einschlagen



Beim Einbringen von Erdverkabelung muss das Erdreich unter den zu verlegenden Rasenkantensteinen gelockert werden, da es sonst zu Quetschungen des Kabels kommen kann.



Bitte bei der Art der Verkabelung auf die gesetzlichen Richtlinien achten. Nur Niederspannungskabel verwenden.